

## KAEVANDITE/PUURAUKUDE LIKVIDEERIMISE AKT

**Objekti nimetus:** Tarikatsi uuringuruum (uuringuluba nr L.MU/519330), pindala 50,74 ha.

**Objekti asukoht:** Tartu maakond, Kambja vald, Ivaste küla, Elva metskond 14 (28201:009:0453).

**Kaevandite/puuraukude rajamise aeg:** 29-31.01 ja 1, 8-9, 15-16, 19-22.02.2024

**Kaevandid/puuraugud:** uuringuruumi rajati 20 puurauku sügavusega 2,2 – 28 m 11 tonnise puurpingiga Massenza MI8. Puuraukude koordinaadid on esitatud tabelis 1 ja asukohad näidatud joonisel 1.

Tabel 1. Rajatud kaevandite/puuraukude andmed

Kaevandi/ puuraugu nr	Koordinaadid L-EST 97		Suudme abs kõrgus, m	Sügavus, m	Veetase	
	X	Y			maapinnast, m	mõõtmise aeg
PA-1	6446828.966	654718.348	164.67	18.00	10.70	16.02.2024
PA-2	6446768.950	654884.245	170.94	21.00	17.70	20.02.2024
PA-3	6446694.589	655036.712	167.94	18.00	13.00	20.02.2024
PA-4	6446659.164	655218.143	165.62	12.00	8.70	20.02.2024
PA-5	6446824.932	655221.296	166.03	18.00	11.20	29.01.2024
PA-6	6446893.813	655036.712	171.25	21.00	18.00	30.01.2024
PA-7	6446887.044	654837.970	177.95	28.00	-	19.02.2024
PA-8	6447025.956	654694.742	168.29	21.00	17.50	15.02.2024
PA-9	6447077.662	654826.417	177.23	24.10	16.50	16.02.2024
PA-10	6447052.135	655010.737	169.11	18.00	15.40	30.01.2024
PA-11	6446997.783	655202.551	154.24	9.00	0.50	20.02.2024
PA-12	6447182.239	655239.540	154.55	6.00	1.00	21.02.2024
PA-13	6447213.169	655038.267	154.43	3.00	2.00	21.02.2024
PA-14	6447275.553	654851.299	166.63	15.00	10.50	31.01.2024
PA-15	6447220.100	654682.037	172.61	24.00	-	09.02.2024
PA-16	6447406.513	654715.384	173.68	24.00	-	08.02.2024
PA-17	6447516.090	654837.079	174.04	24.00	-	01.02.2024
PA-18	6447454.375	654914.338	166.97	21.00	15	31.01.2024
PA-19	6447345.093	655080.811	154.87	2.20	0.9	22.02.2024
PA-20	6447346.435	655274.192	154.92	3.00	1	21.02.2024

**Kaevandite/puuraukude likvideerimise põhjus:** geoloogiline ülesanne täidetud - puuraukudest võeti pinnaseproovid ja tehti vajalikud kirjeldused ning mõõtmised.

**Likvideerimise aeg ja moodus:** uuringuaukude likvideeriti kohe pärast geoloogilise läbilõike kirjeldamist ja vajalike proovide võtmist. Uuringuaukude aeti kinni kasutades materjali, mida uuringuteks väljati ja maapind tasandati. Uuringuaukude ümbrus on korrastatud ning taastatud uuringueelne seisund.

Uuringuloo  
valdaja

*/allkirjastatud digitaalselt/*

Allar Aamer  
Heidelberg Materials Kunda OÜ  
Mäe- ja transpordiosakonna juhataja

Maaomanik/  
Volitatud asutus

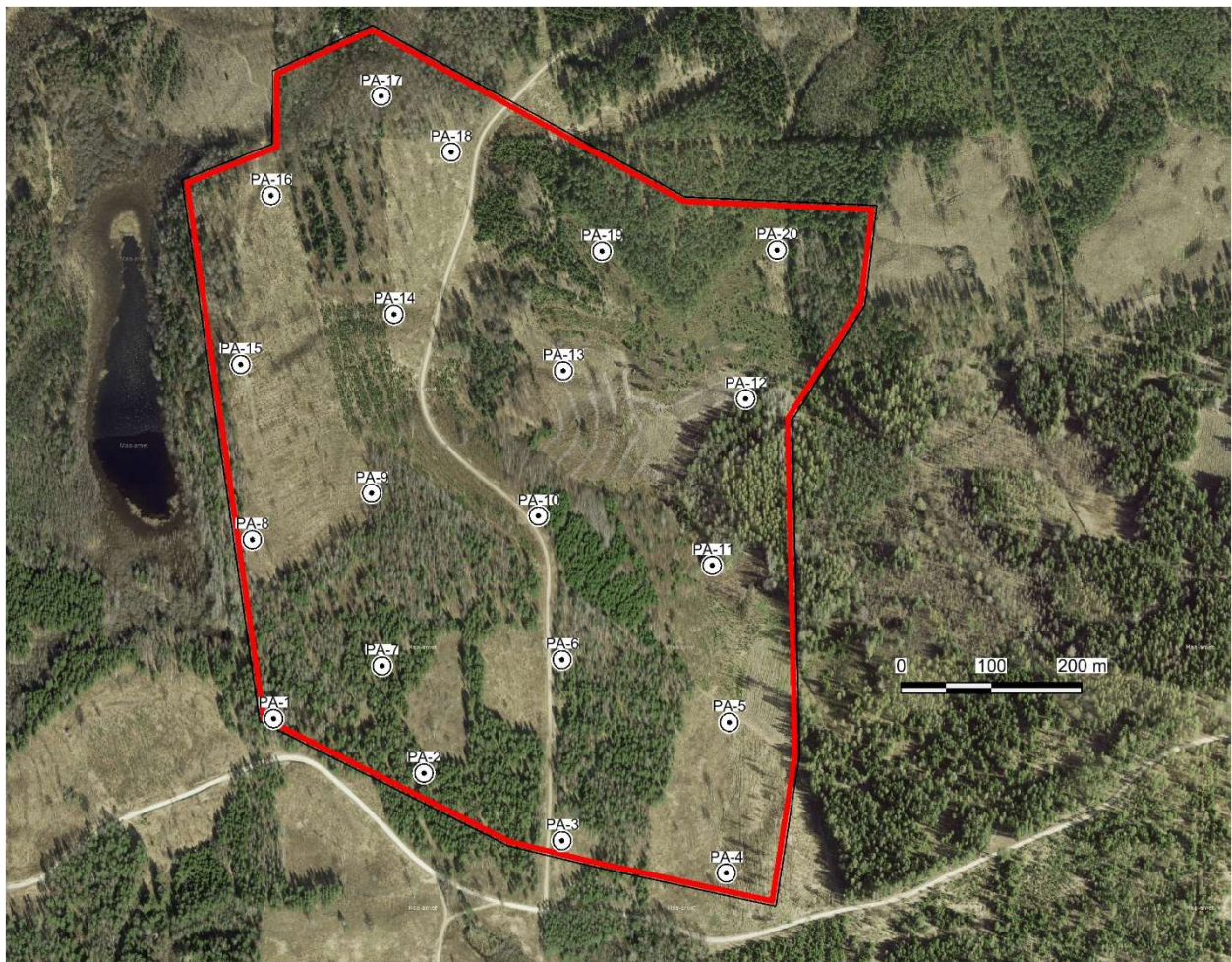
*/allkirjastatud digitaalselt/*

Kliimaministeerium  
Riigimetsa Majandamise Keskus  
(28201:009:0453)

Uuringutöö teostaja/  
Likvideerija

*/allkirjastatud digitaalselt/*

Karel Pettai  
OÜ Inseneribüroo STEIGER  
geoloogiainsener



Joonis 1. Uuringuaukude asukohad (aluskaart Maa-ameti wms rakendus